

Δευτέρα 05/10/20

Μάθημα 1^ο

Μαθηματικά Μοντέλα
↑
Μεταβλητές

Γνωρίζοντας το μοντέλο
μπορώ να προβλέπω.

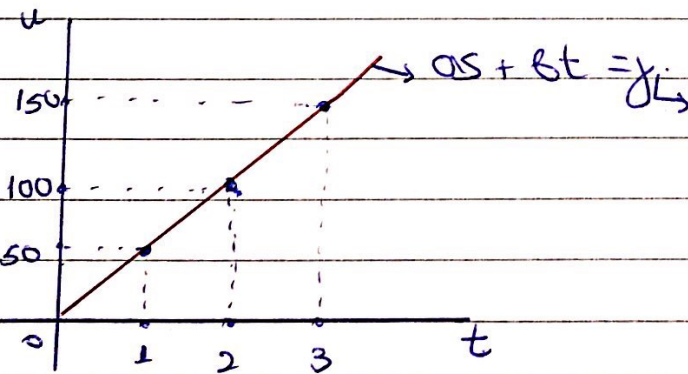
Παράδειγμα:

Ευθύγραμμη ομοιόμορφη κίνηση, Σημάδι κίνηση με σταθερή ταχύτητα.

Έστω ότι έχω 50km/h.

Μεταβλητές - { Ταχύτητα (u)
Διόσκτατα (s)
Χρόνος (t)

t	0	1	2	3
s	0	50	100	150



Για να βρω τα a, b, γ.
βρίνω τιμές για το t, s
συνδυάζω με τις παραπάνω
μετρήσεις

Κοιτάζω ότι $S = u \cdot t$ → Μοντέλο

Όσα παραπάνω και αν έχω τα αποτελέσματα τα βρίσκω
πάνω στην ευθεία, από έχω ένα αποτέλεσμα ή
αιτιοκρατικό / υφερευμιστικό μοντέλο

Υπάρχουν και μοντέλα που δεν είναι ορθολογικά.

Π.χ) • το ύψος - βάρος ενός ανθρώπου

• κόπες διαβατηρίων - επίδοση στις εξετάσεις

• τιμή - ποιότητα ενός προϊόντος.